



PRE-XVIII CONGRESO ARGENTINO  
**de Vialidad y Tránsito**

11 y 12 de noviembre de 2020  
MODALIDAD ONLINE

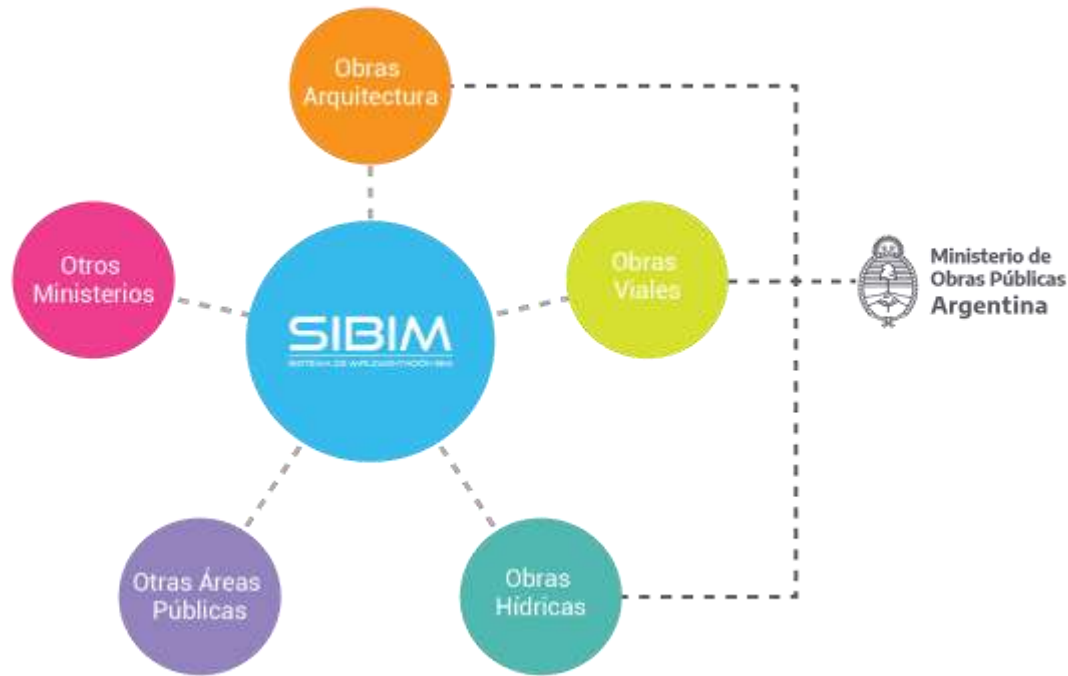
# IMPLEMENTACIÓN BIM EN VIALIDAD NACIONAL

PLAN DE ACCIÓN DE  
VIALIDAD NACIONAL



# Implementación BIM en Vialidad Nacional

## Visión BIM a nivel gobierno nacional



## Objetivos



# Implementación BIM en Vialidad Nacional

## Metodología BIM

### BIM

Conjunto de metodologías, tecnologías y estándares que permitan diseñar, construir y operar una edificación o infraestructura de forma colaborativa en un espacio virtual



# Implementación BIM en Vialidad Nacional

## Metodología BIM

---

**MODELO 3D**

Información gráfica

**METADATA**

Información no gráfica

Información vinculada

**MODELO DE  
INFORMACIÓN**

```
graph LR; M3D[MODELO 3D] --- MI[MODELO DE INFORMACIÓN]; METADATA[METADATA] --- MI;
```

# Implementación BIM en Vialidad Nacional

## Ciclo de vida



# Implementación BIM en Vialidad Nacional

## Plan de trabajo

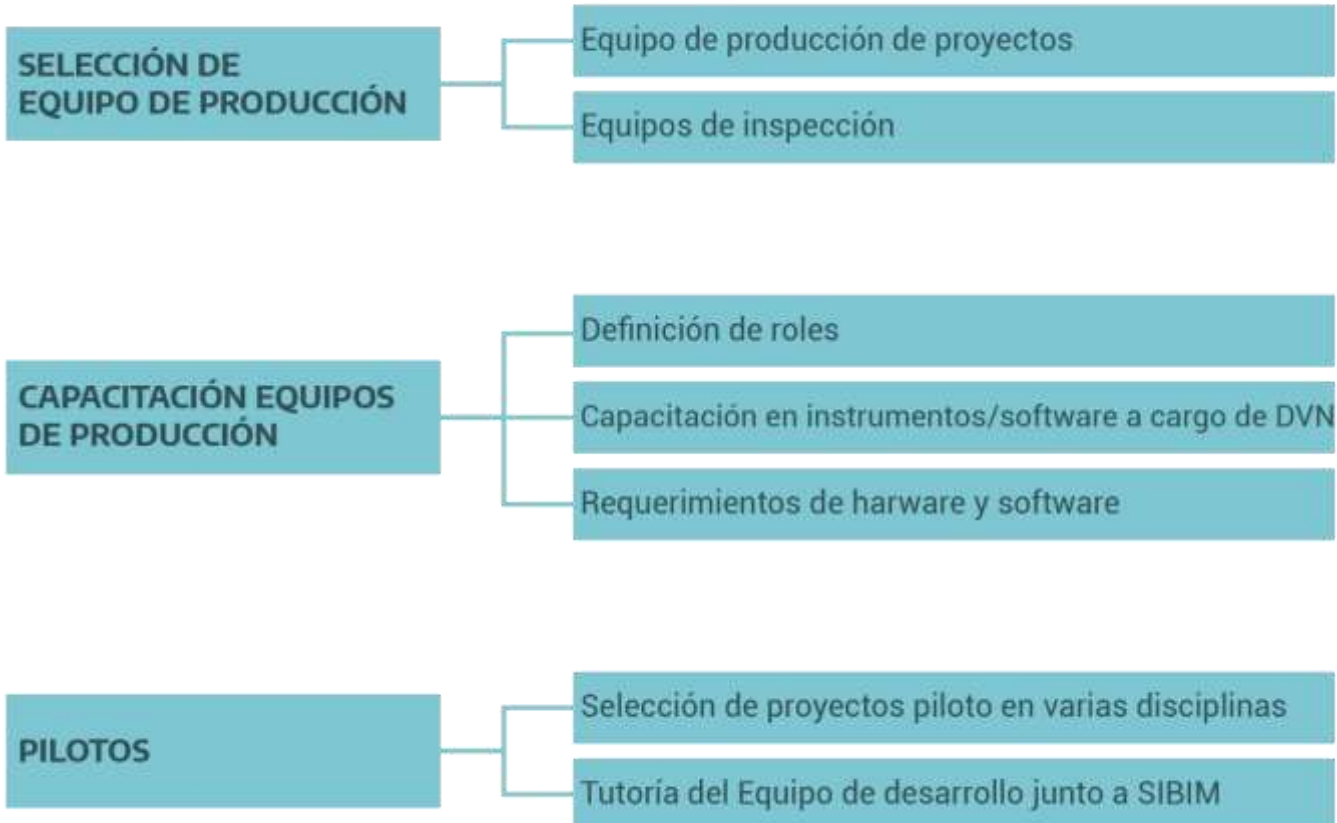
### ETAPA 1 IMPLEMENTACIÓN PRELIMINAR



# Implementación BIM en Vialidad Nacional

## Plan de trabajo

### ETAPA 2 IMPLEMENTACIÓN PROGRESIVA



# Avances





# Implementación BIM en Vialidad Nacional

## Avances



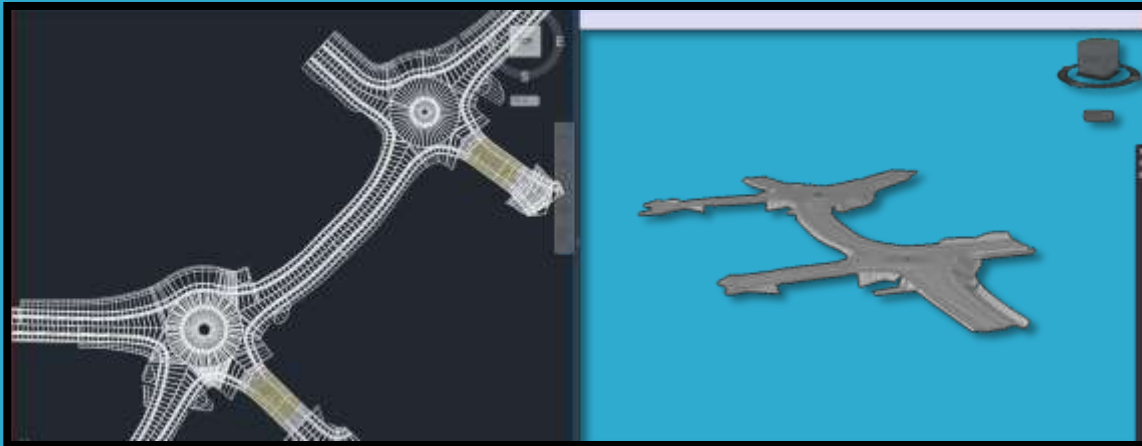
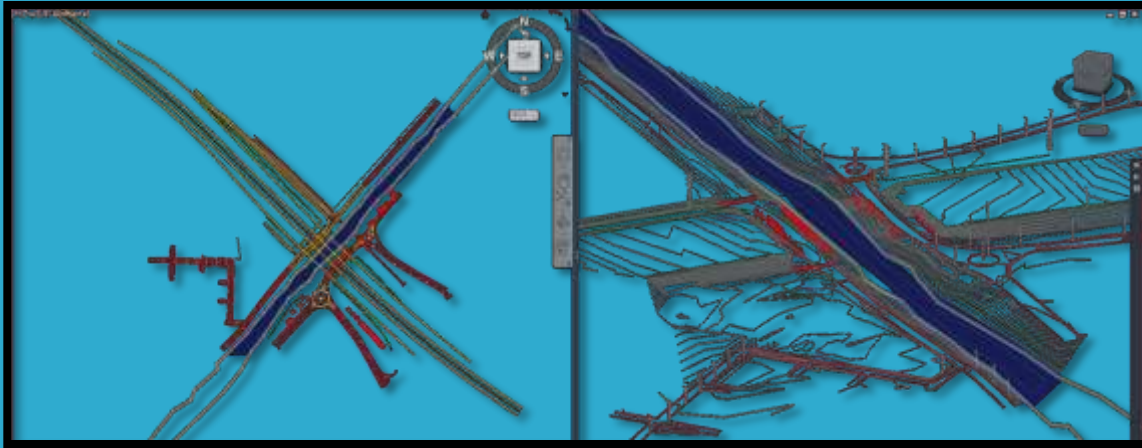
DOCUMENTOS DESARROLLADOS

CASO DE ESTUDIO

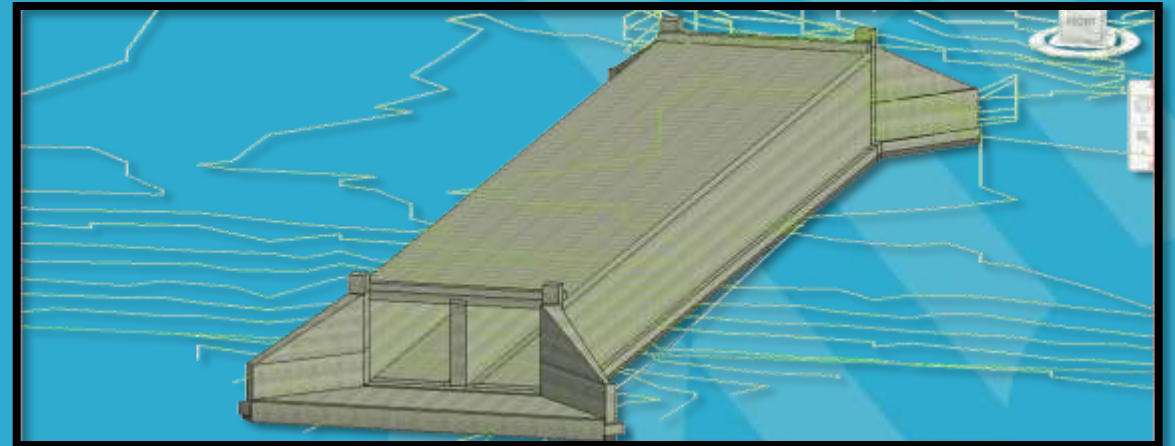
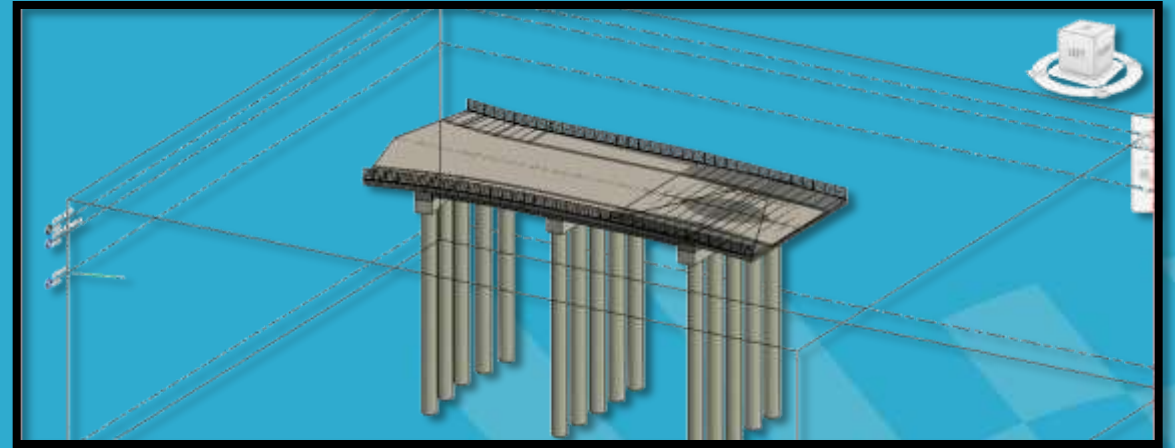
# Implementación BIM en Vialidad Nacional

## Caso de estudio

### Diseño por disciplinas



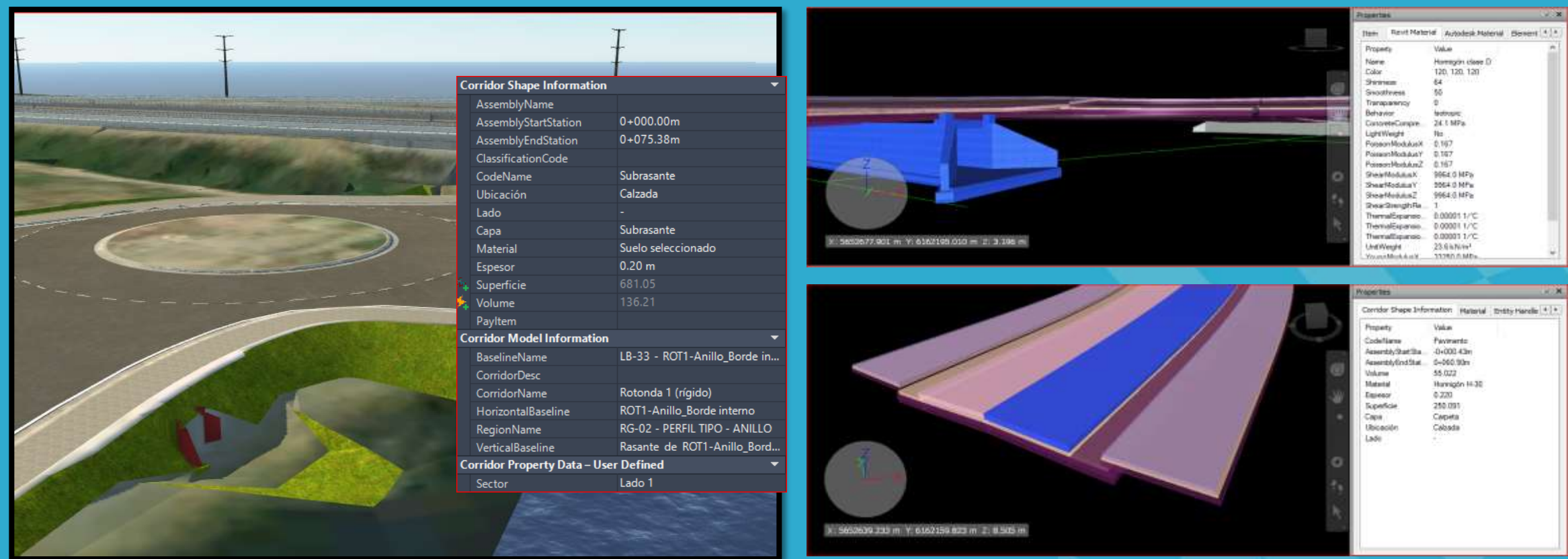
### Diseño por disciplinas



# Implementación BIM en Vialidad Nacional

## Caso de estudio

### Coordinación y clasificación de elementos





# Implementación BIM en Vialidad Nacional

## Caso de estudio

### Coordinación de disciplinas y cómputo métrico

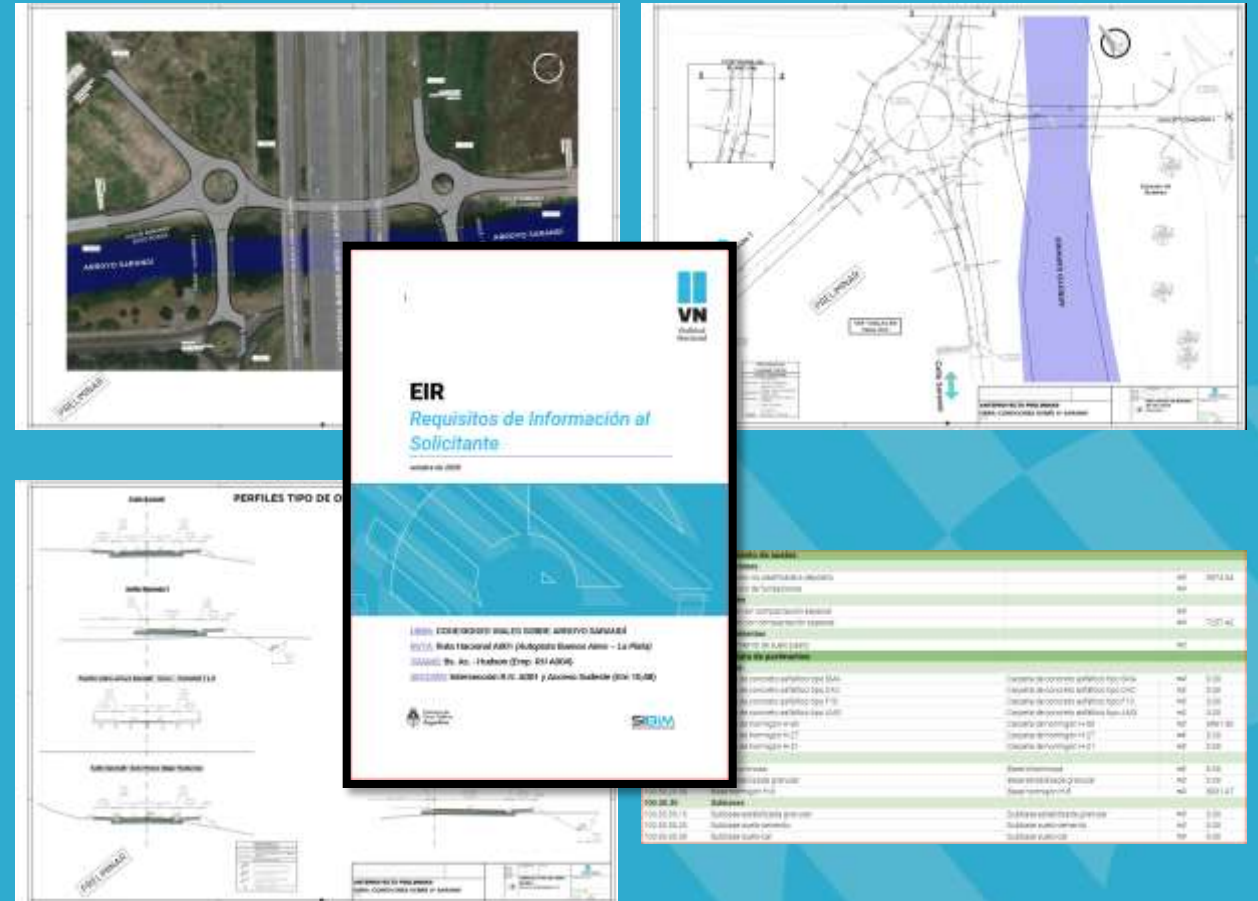
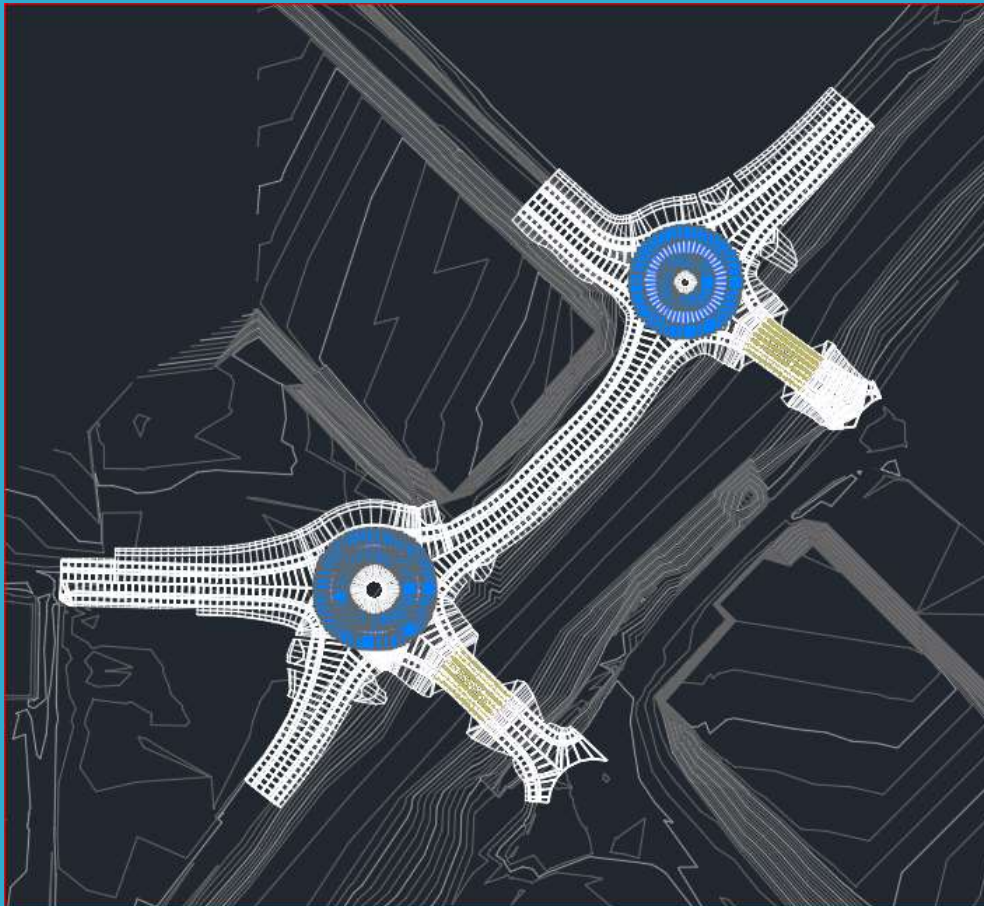
The screenshot displays a BIM software interface with a 3D model of a road structure. The interface includes a file explorer on the left, a central 3D view, and a right-hand panel showing properties. A detailed quantity takeoff table is overlaid on the bottom left, listing various construction items and their associated metrics.

Item	Value
Demoliciones y retiros	100.20
Interferencias	100.30
Movimiento de suelos	100.40
Estructura de pavimentos	100.50
Obras de arte menores	100.60
Hormigón de piedra Clase B	100.60.20
Hormigón de piedra Clase A	100.60.10
Alcantarillas según plano tipo O-41211(0)	100.60.10.10
Alcantarillas según plano tipo A-82(0)	100.60.10.20
Alcantarillas según plano tipo Z-2915(0)	100.60.10.30
Hormigón de piedra Clase C	100.60.30

# Implementación BIM en Vialidad Nacional

## Caso de estudio

### Documentación



# Equipo técnico BIM - VN

## Contacto

- Arnoldo Navarrete (*[anavarrete@vialidad.gob.ar](mailto:anavarrete@vialidad.gob.ar)*)
- Emilio Camino (*[ecamino@vialidad.gob.ar](mailto:ecamino@vialidad.gob.ar)*)

**Gracias**

An abstract geometric pattern in the bottom right corner, consisting of overlapping squares and rectangles in various shades of blue, creating a checkered or mosaic-like effect.

