

Plan de gestión federal de



corredores viales

Estamos trabajando
para que viaje mejor.



Vialidad Nacional



corredores
viales



Ministerio de
Obras Públicas
Argentina



Carlos Maknis
Gerente de Obras

Misión

Objetivo

Proveer rutas seguras
y tránsito confiables en todos los tramos.



Competencia

- Conservación, mantenimiento, administración, explotación y prestación de servicios a personas usuarias en redes viales de jurisdicción nacional.
- Explotación de las estaciones de peaje, balanzas y áreas de servicio.



Plan de obras

5 ejes de trabajo:

Recuperar y poner en valor el patrimonio vial a cargo de **corredores viales s.a.** con el fin de recuperar las condiciones adecuadas de transitabilidad y seguridad para sus usuarios.

PROYECTO	
OBRAS DE AUMENTO DE CAPACIDAD	OBRAS DE AUTOPISTAS, DUPLICACION, TERCER CARRIL (DNV)
	OBRAS DE RUTAS SEGURAS (DNV)
OBRAS DE REHABILITACION DE CALZADA	OBRAS DE REPAVIMENTACIÓN (DNV)
	OBRAS DE REPAVIMENTACIÓN NECESARIAS (CVSA)
OBRAS DE SEGURIDAD VIAL	TRAVESIAS URBANAS/ACCESOS/INTERSECCIONES (CVSA)
	RECONVERSIÓN LUMINICA (CVSA)
TAREAS CONSERVACION Y MANTENIMIENTO	SERVICIO DE CONSERVACIÓN MANTENIMIENTO (CVSA)
	SERVICIO DE CORTE DE PASTO Y MALEZAS (CVSA)
	CUADRILLAS MULTITAREAS - EQUIPOS Y MOVILIDADES (CVSA)
	ADQUISICIÓN DE INSUMOS (CVSA)
ESTACIONES DE PEAJE - BALANZAS	PUESTA EN VALOR DE ESTACIONES DE PEAJE
	CONTROL DE PESOS Y DIMENSIONES

1

Obras de aumento de capacidad

Aumento del patrimonio vial nacional de las redes viales, poniendo foco en los beneficios para los usuarios trabajo conjunto con la **Dirección Nacional de Vialidad (DNV)**.

- Obras de autopistas, duplicación, tercer carril.
- Obras de rutas seguras.

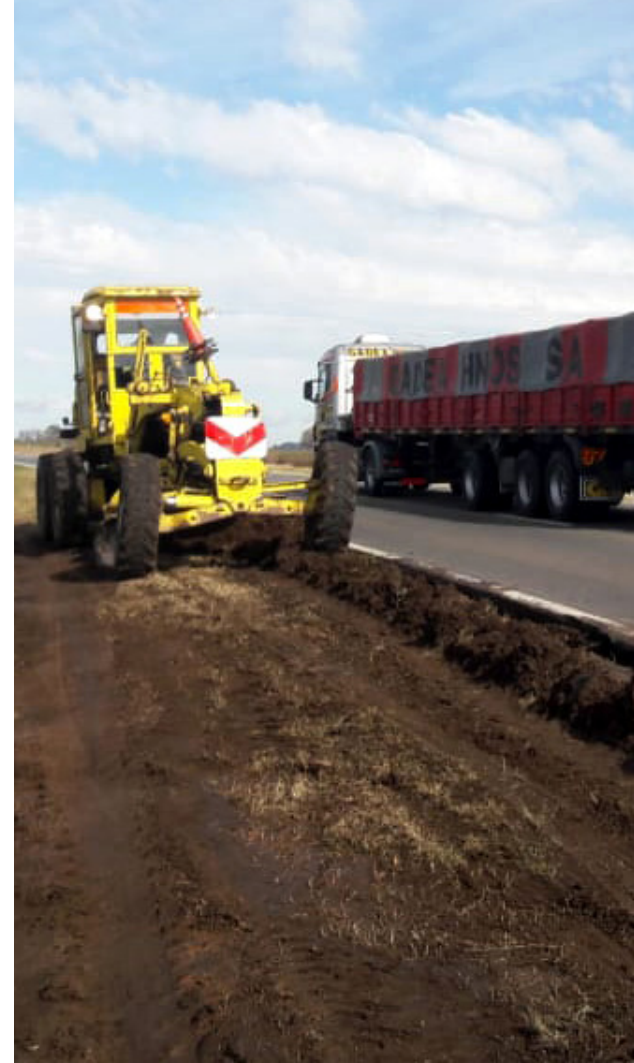


2

Obras de rehabilitación de calzada

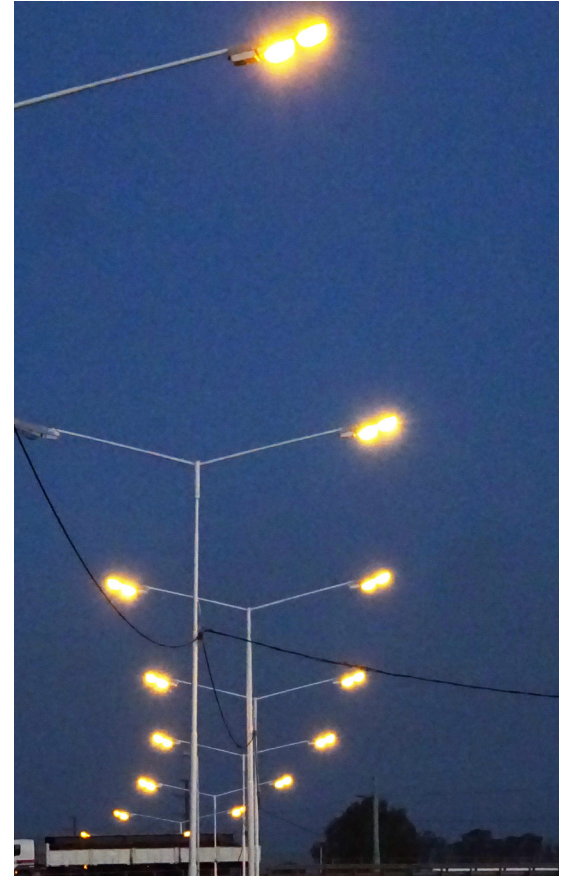
Aumento de la capacidad estructural del pavimento o sus condiciones de macro y micro textura, para mejorar sus características funcionales y protegerlo.

- Obras de repavimentación.
- Obras de repavimentación necesarias.



3 Obras de seguridad vial

- Travesías urbanas / accesos / intersecciones.
- Reconversión lumínica.



4

Tareas de conservación y mantenimiento

Modalidades diferenciadas

1/ Subcontrato: ejecución de las tareas de mayor importancia sobre calzada y banquina.

2/ Administración: ejecución de trabajos de mantenimiento más generales.

- Conservación y mantenimiento
- Servicio de corte de pasto y malezas
- Cuadrillas multitáreas - equipos y movilidades
- Adquisición de insumos



5

Estaciones de peaje / de pesaje

Puesta en valor de estaciones de peaje

Adecuación y puesta en valor acorde a los servicios que deben prestarse, tanto para las personas usuarias de las vías, como también para el personal propio.

Control de pesos y dimensiones

Implementación de un nuevo concepto de gestión de control de pesos y dimensiones:

- Incorporación de nuevas tecnologías y procedimientos de control.
- Incorporación de pesaje dinámico, para preclasificar el tránsito.


Proyecto: nuevas estaciones de control de pesos y dimensiones con diseños para incorporación de circuitos de doble.





Muchas gracias
Carlos Maknis

 /corredoresviales

 www.corredoresvialessa.com.ar



corredores
viales