



Seminario
**Patrimonio Vial,
Transporte
y Logística**

GESTIÓN DE TRÁNSITO PESADO EN ENTORNOS URBANOS

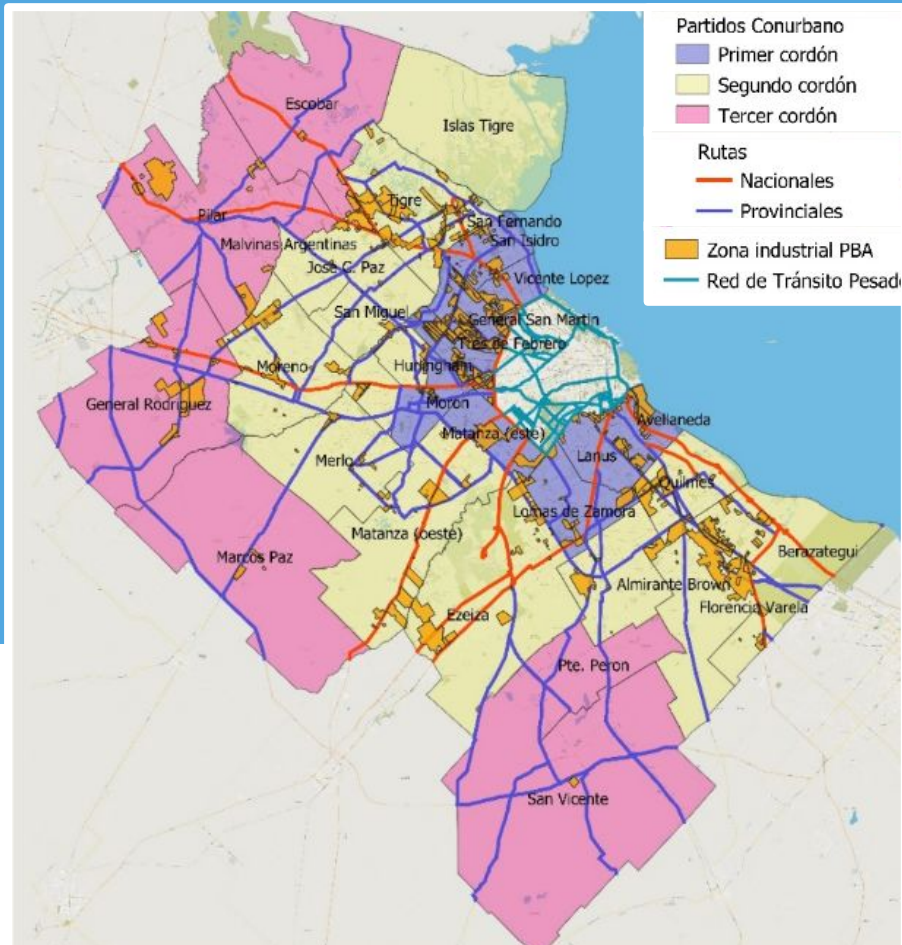
Agenda

- Red de Tránsito Pesado
- Atractores de carga
- Siniestralidad vial e intervenciones de la Red
- Relación con el sector privado
- Fiscalización
- Desafíos

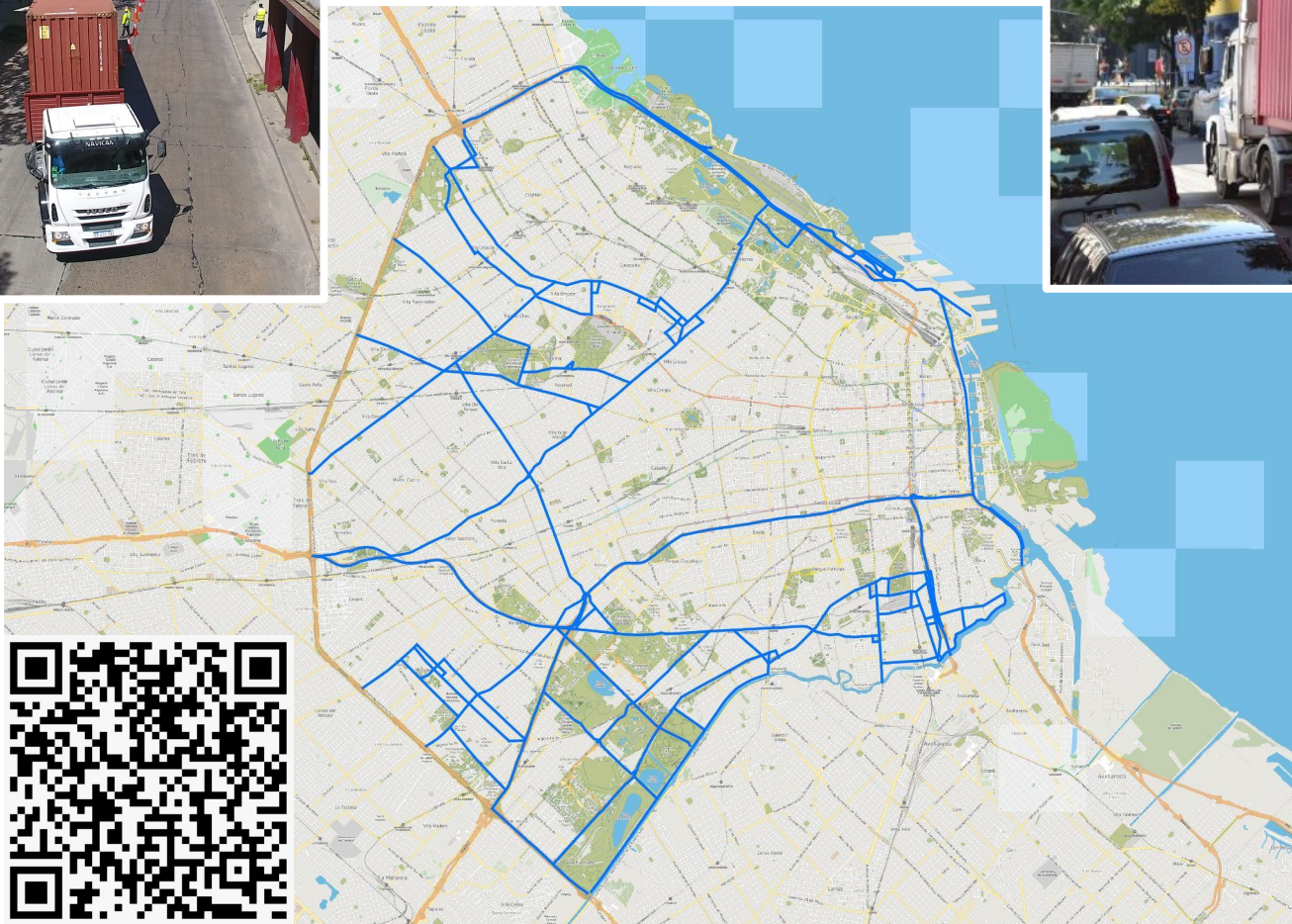


Red de Tránsito Pesado

Una necesidad metropolitana



Red de Tránsito Pesado

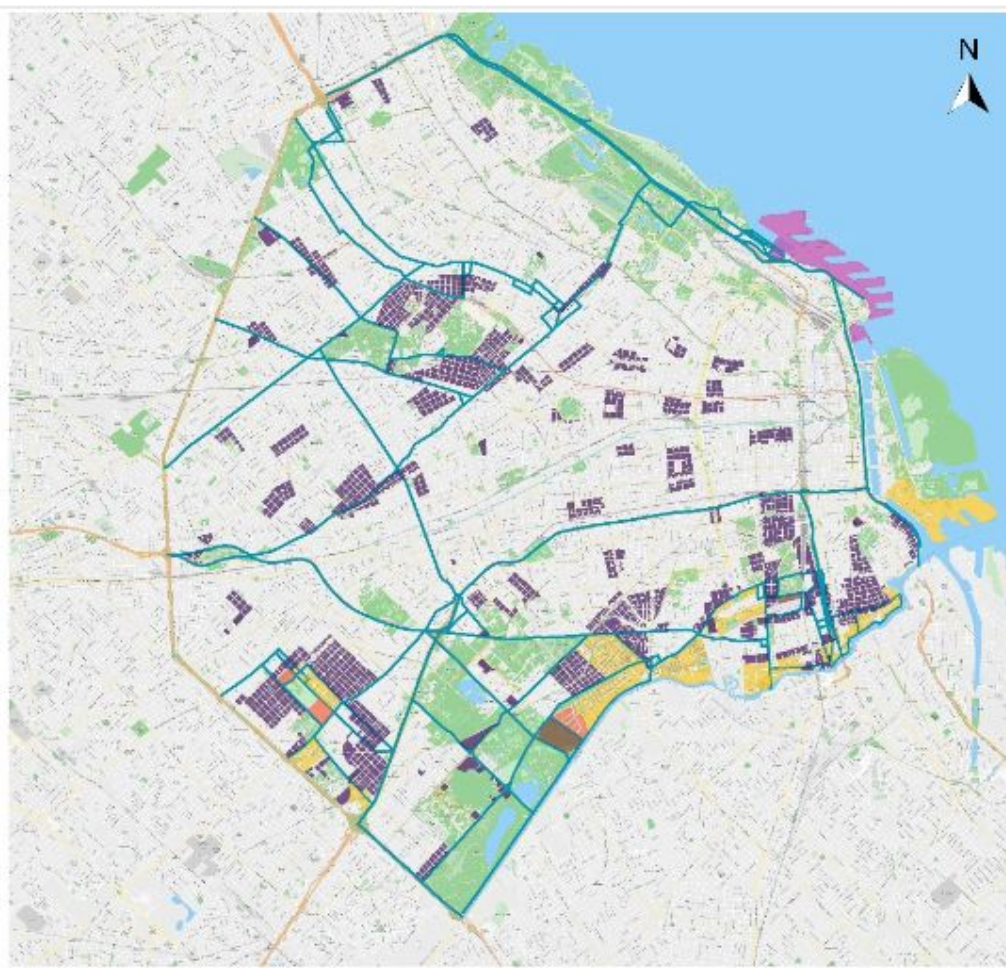


Red de Tránsito Pesado

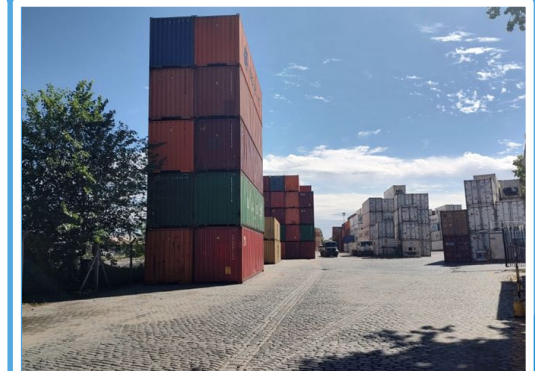
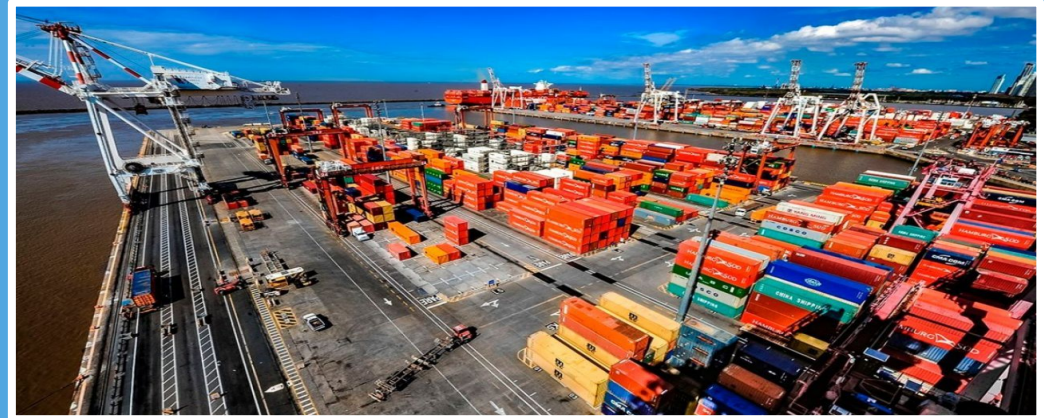
Los cambios en las ciudades



Atractores de carga

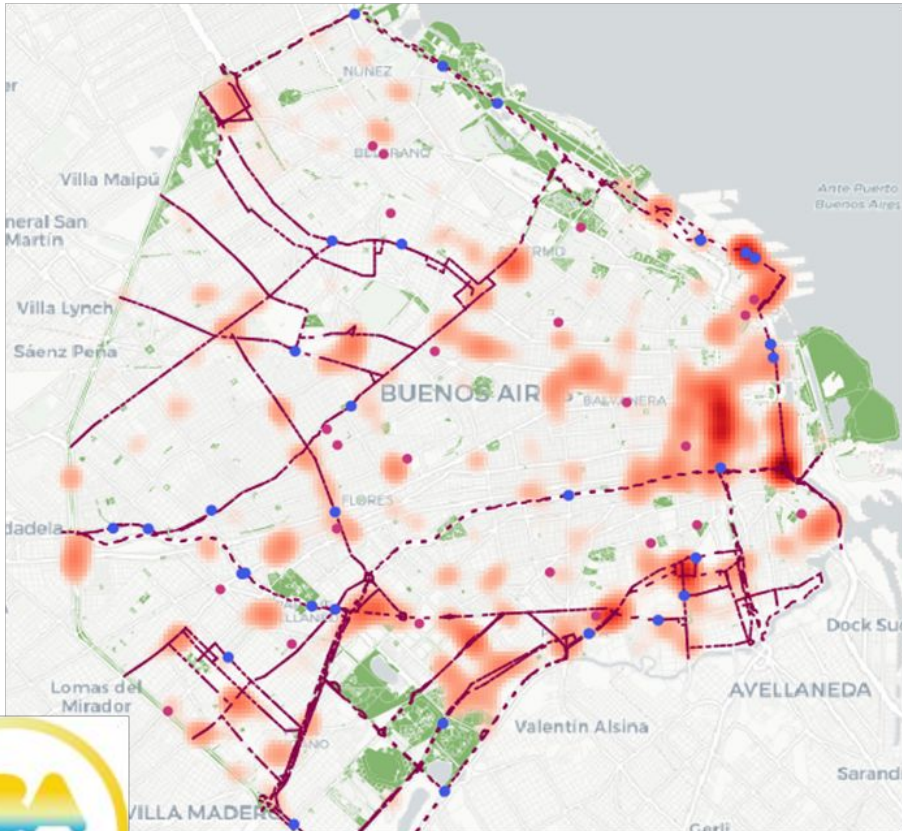


E1 a E4
 P
 CTC
 I1 e I2
 U19, U21 y U57
 Red de Tránsito Pesado

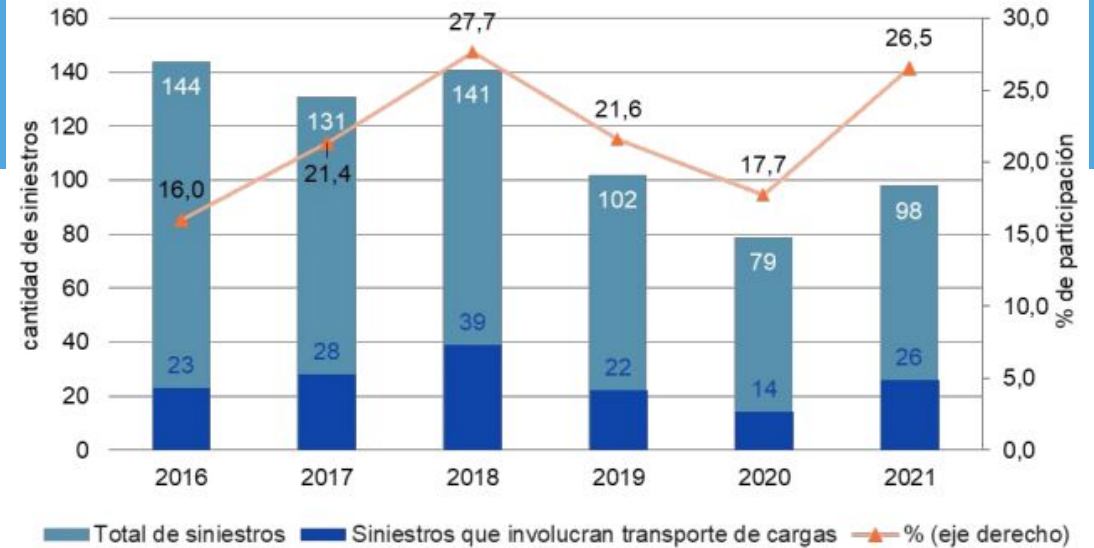


Siniestralidad vial

Datos y caracterización



Participación del transporte de cargas en víctimas fatales por año. 2016-2021

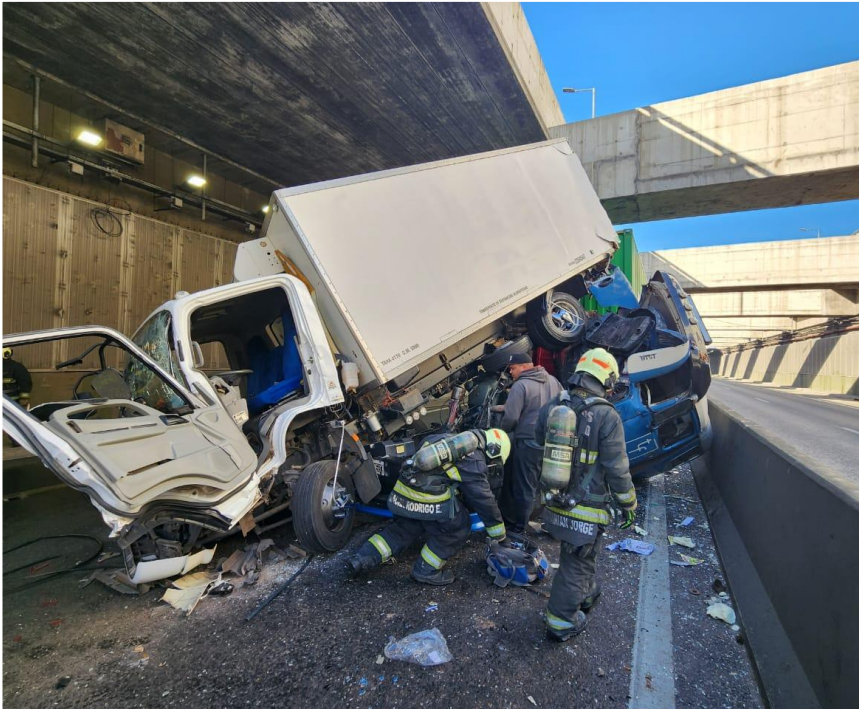


El segmento de transporte de cargas participó en el período 2016-2021 en promedio en el **22% de siniestros viales fatales**

Considerando el tipo de vía en los incidentes con participación del transporte de cargas, **el 55.9% de los siniestros ocurre en avenidas.**

Siniestralidad vial

Ejemplos recientes



Siniestralidad vial

Intervenciones en la Red



Relación con el sector privado

Entender las operaciones e inquietudes
y brindar servicios de interés a empresas
radicadas o que trabajen en CABA



Relación con el sector privado

Ejemplo reciente de colaboración

Nueva circulación camiones bitrenes



Largo: 22,40 metros máximo.
Peso: 60 toneladas máximo.



Largo: 25,50 metros máximo.
Peso: 75 toneladas máximo.



Largo: 30,25 metros máximo.
Peso: 75 toneladas máximo.



Fiscalización



buenosaires.gob.ar/Movilidad

/gcb

Nuevas cámaras de medición y control de velocidad en el Paseo del Bajo

Desde la Secretaría de Transporte y Obras Públicas avanzamos con la instalación de cámaras de medición y control de velocidad (cinemómetros fijos con toma afluente frontal) en los ingresos y salidas del Paseo del Bajo para dar respuesta al incremento de los siniestros ocurridos por alcance entre vehículos de gran porte.

Las cámaras están ubicadas en el km 1.5 (altura calle Venezuela) y en el km 6.0 (altura acceso Puerto de Buenos Aires) en ambos sentidos. Por el momento estarán recopilando información de la velocidad de circulación y en breve procederán a realizar infracciones luego de su calibración por el INTI.

Ubicación de las cámaras

Recordá que la velocidad máxima de circulación es de 60 km/h y prestá atención principalmente en los ingresos y egresos dónde se angosta a un único carril de circulación.

Buenos Aires Ciudad

BA

Vamos Buenos Aires

Movilidad

buenosaires.gob.ar/movilidad

Circulación por Red de Tránsito Pesado

Te recordamos que los camiones pesados están obligados a circular por la Red de Tránsito Pesado.

Solo pueden circular por fuera en los tramos finales hasta llegar a destino o haciendo el camino más corto desde el origen hacia una arteria que forme parte de la Red.

Prohibiciones de la Ley 2148

- No pueden estacionarse camiones en la vía pública.
- Prohibida la circulación por Av. Gral. Paz para vehículos mayores a 4 toneladas, entre Av. Lugones/Av. Cantillo y Autopista Panamericana Pascual Palazzo.

Carteles que señalizan la Red de Tránsito Pesado en las principales arterias:

Red de Tránsito Pesado

Vehículos de más de 12 Tn.

Dirección obligatoria

↓

Red de Tránsito Pesado

↑ AV. BEIRÓ

AV. J. B. JUSTO →

Conocé toda la Red ingresando a mapa.buenosaires.gob.ar

Respetemos las normas de tránsito para movernos mejor y con más seguridad.

Buenos Aires Ciudad

Vamos Buenos Aires



Desafíos

Información para planificar y gestionar mejor.

Generar un correcto diagnóstico del sector.

Mejorar fiscalización en general.





Gracias por su atención

Para contactarnos:



Seminario
**Patrimonio Vial,
Transporte
y Logística**